



АДМИНИСТРАЦИЯ ГОРОДА ПЕРМИ
ДЕПАРТАМЕНТ ЗЕМЕЛЬНЫХ ОТНОШЕНИЙ

Сибирская ул., д. 15, Пермь, 614000, тел. (342) 212-46-78, факс 212-41-51
e-mail: dzo@gorodperm.ru, http://www.gorodperm.ru

РАЗРЕШЕНИЕ
на размещение объекта
№ 21-01-44-1199 от 12 АВГ 2022

Департамент земельных отношений Администрации города Перми в соответствии с пунктом 3 ст. 39.36 Земельного кодекса Российской Федерации, Положением о порядке и условиях размещения объектов на землях или земельных участках, находящихся в государственной или муниципальной собственности, на территории Пермского края без предоставления земельных участков и установления сервитутов, публичного сервитута, утвержденным Постановлением Правительства Пермского края от 22 июля 2015 г. № 478-п, заявлением от 02 августа 2022 г. № 21-01-06-7010

разрешает ОАО «МРСК Урала» (ИНН 6671163413, ОГРН 1056604000970, место нахождения: 620026, Свердловская область, г. Екатеринбург, ул. Мамина-Сибиряка, д. 140).

размещение объекта: линии электропередачи классом напряжения до 35 кВ, а также связанные с ними трансформаторные подстанции, распределительные пункты и иное предназначенное для осуществления передачи электрической энергии оборудование, для размещения которых не требуется разрешения на строительство (строительство КЛ 0,4 кВ от РУ 0,4 кВ ТП-1541; Реконструкция РУ 0,4 кВ ТП-1541 (установка ЩО-70, установка оборудования учета э/э) для электроснабжения многоэтажной застройки по адресу: Пермский край, г. Пермь, ул. Магистральная, 86а (кадастровый номер земельного участка 59:01:1717039:29).

способ размещения объекта: подземный

на землях: государственная собственность на которые не разграничена,

местоположение: Пермский край, г. Пермь, ул. Магистральная

разрешение выдано на срок: 11 месяцев

Дополнительные условия размещения:

Территория, согласно схеме, расположена в зоне с особым условием использования территорий: охранная зона объектов электросетевого хозяйства, охранные зоны коммунальных тепловых сетей, приаэродромная территория аэродрома аэропорта Большое Савино.

ОАО «МРСК Урала»:

1. Соблюдать Правила охраны электрических сетей, установленные постановлением Правительства Российской Федерации от 24 февраля 2009 г. № 160 «О порядке установления охранных зон объектов электросетевого хозяйства и особых условий использования земельных участков, расположенных в границах таких зон»;

2. Соблюдать Правила охраны коммунальных тепловых сетей, утвержденные Приказом Министерства архитектуры, строительства и жилищно-

коммунального хозяйства Российской Федерации от 17 августа 1992 г № 197 «О типовых правилах охраны коммунальных тепловых сетей»;

3. Соблюдать Правила охранных зон воздушного пространства, установленные постановлением Правительства Российской Федерации от 11 марта 2010 г № 138 «Об утверждении Федеральных правил использования воздушного пространства Российской Федерации»;

4. В соответствии с пунктом 7(2) Положения о порядке и условиях размещения объектов на землях или земельных участках, находящихся в государственной или муниципальной собственности, на территории Пермского края без предоставления земельных участков и установления сервитутов, публичного сервитута, утвержденного постановлением Правительства Пермского края от 22 июля 2015 г. № 478-п, представить в департамент земельных отношений в течение 1 месяца с момента размещения объектов материалы контрольной геодезической съемки размещенных объектов на бумажном и электронном носителях на безвозмездной основе.

Приложение: схема предполагаемых к использованию земель или части земельного участка (на 3 л. в 1 экз.)

Начальник отдела предоставления
земельных участков по работе
с юридическими лицами



О.В. Матис

Схема предполагаемых к использованию земель или части земельного участка

Объект: Строительство КЛ 0,4 кВ

Местоположение: Пермский край, г. Пермь, ул. Магистральная, 86а, кадастровый квартал

59:01:1717039

Площадь земель или части земельного участка, кв. м: 1136,24

Категория земель: Земли населенных пунктов

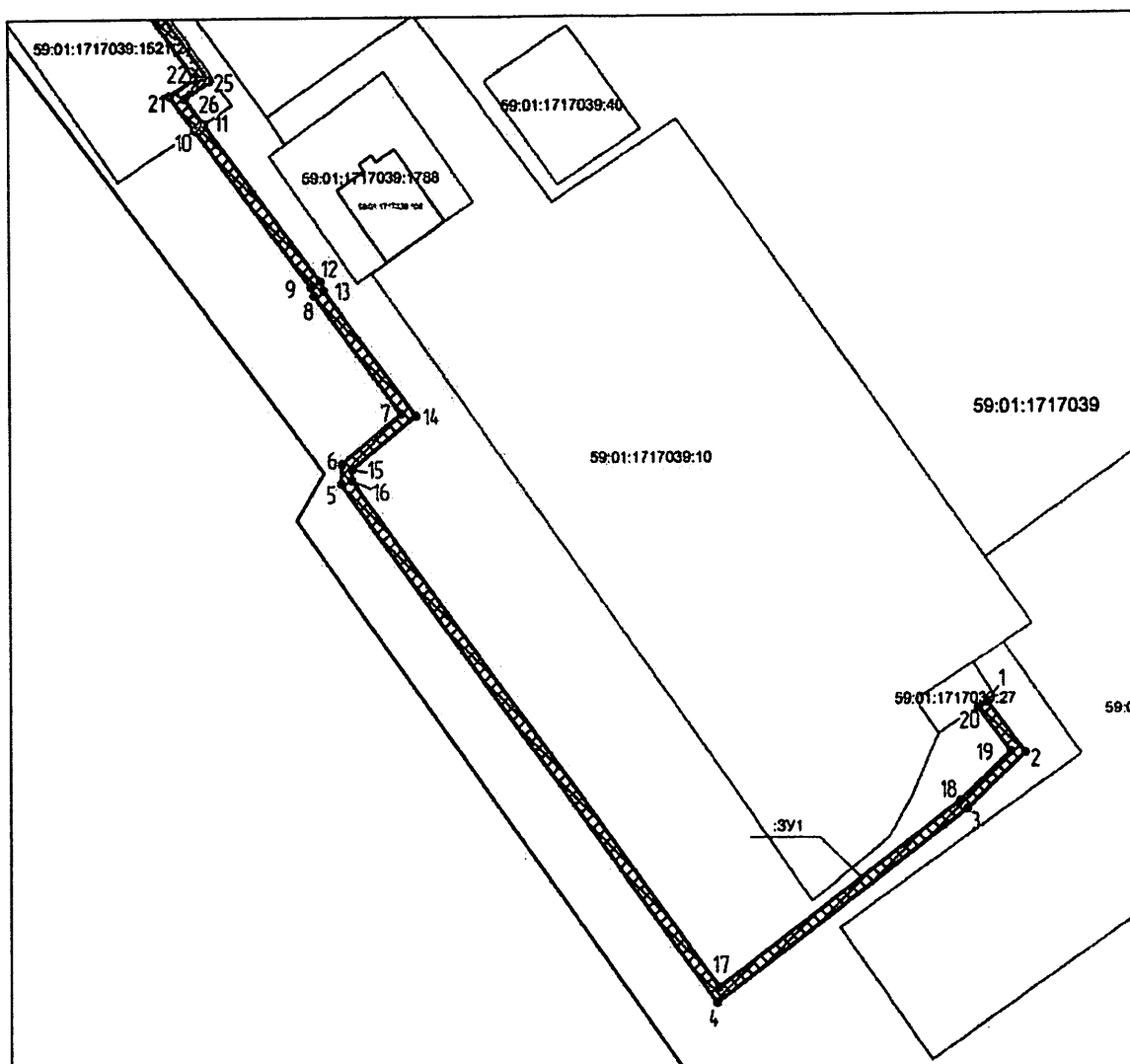
Вид разрешенного использования: Строительство КЛ 0,4 кВ

Каталог координат, м		
№ точки границы	X	Y
1	518126.8331	2215262.2779
2	518117.4357	2215269.318
3	518107.1091	2215258.59
4	518071.5965	2215211.7347
5	518167.3571	2215142.7452
6	518170.9711	2215142.8021
7	518180.0879	2215153.9046
8	518202.1031	2215137.7991
9	518203.7397	2215137.1821
10	518232.6248	2215115.7399
11	518233.7234	2215117.4111
12	518204.7072	2215138.9548
13	518203.0639	2215139.5743
14	518179.7424	2215156.6354
15	518170.0192	2215144.7944
16	518167.9868	2215144.7561
17	518074.4279	2215212.1594
18	518108.6318	2215257.2880
19	518117.6502	2215266.6568
20	518125.7351	2215260.5940
1	518126.8331	2215262.2779
Площадь :ЗУ1		565,61 м ²
10	518232.6248	2215115.7399
21	518238.9650	2215111.0283
22	518242.2648	2215115.7423
23	518271.1630	2215095.7086
24	518272.4669	2215097.2553
25	518241.7676	2215118.5196
26	518238.5060	2215113.8601
11	518233.7234	2215117.4111
10	518232.6248	2215115.7399
Площадь :ЗУ2		97,96 м ²
23	518271.1630	2215095.7086
27	518276.1564	2215092.2598
28	518277.4073	2215093.8333
24	518272.4669	2215097.2553
23	518271.1630	2215095.7086
Площадь :ЗУ3		12,14 м ²
27	518276.1564	2215092.2598
29	518309.5600	2215069.1294
30	518310.5600	2215070.5100
31	518299.2228	2215078.7226
28	518277.4073	2215093.8333

27	518276.1564	2215092.2598
Площадь :ЗУ4		79,22 м²
29	518309.5600	2215069.1294
32	518316.5467	2215064.2901
33	518318.1690	2215066.3511
34	518326.5633	2215060.3744
35	518329.0540	2215064.3125
36	518332.5985	2215062.0764
37	518362.6298	2215096.9357
38	518396.7901	2215130.7688
39	518397.1922	2215130.4132
40	518398.5493	2215131.8859
41	518396.7128	2215133.5072
42	518361.1632	2215098.2981
43	518332.3660	2215064.5877
44	518328.0394	2215066.4521
45	518325.5826	2215062.5661
46	518317.4750	2215068.7031
47	518316.1388	2215067.0055
31	518299.2228	2215078.7226
30	518310.5600	2215070.5100
29	518309.5600	2215069.1294
Площадь :ЗУ5		239,93 м²
48	518405.7605	2215131.9128
49	518433.0884	2215161.2855
50	518431.4297	2215162.4389
51	518404.1775	2215133.1477
48	518405.7605	2215131.9128
Площадь :ЗУ6		80,13 м²
49	518433.0884	2215161.2855
52	518450.2376	2215179.7178
53	518444.7845	2215184.7913
54	518443.6328	2215183.1311
55	518447.4109	2215179.6159
50	518431.4297	2215162.4389
49	518433.0884	2215161.2855
Площадь :ЗУ7		61,25 м²
Итого площадь :ЗУ1-ЗУ7		1136,24 м²




Описание границ смежных землепользователей:

от т. 1 до т. 10, от т. 11 до т. 20, от т. 23 до т. 27, от т. 28 до т. 24, от т. 29 до т. 32, от т. 32 до т. 33, от т. 34 до т. 39, от т. 40 до т. 47, от т. 47 до т. 31, от т. 48 до т. 49, от т. 50 до т. 51 – муниципальная собственность;
от т. 20 до т. 1 – граница земельного участка с кадастровым номером 59:01:1717039:27;
от т. 10 до т. 11, от т. 10 до т. 21, от т. 21 до т. 26, от т. 26 до т. 11 – граница земельного участка с кадастровым номером 59:01:1717039:1521(2);
от т. 27 до т. 29, от т. 29 до т. 31, от т. 31 до т. 28, от т. 28 до т. 27 – граница земельного участка с кадастровым номером 59:01:1717039:1521(1);
от т. 33 до т. 34 - граница земельного участка с кадастровым номером 59:01:1717039:12;
от т. 39 до т. 40, т. 36, от т. 51 до т. 48 - граница земельного участка с кадастровым номером 59:01:0000000:90124;
т. 44 - граница земельного участка с кадастровым номером 59:01:1717039:28;




Масштаб 1:1000

Условные обозначения:

- | | | | |
|---|--|---|--|
|  | - граница образуемого земельного участка |  | - граница земельного участка, сведения о котором содержатся в ЕГРН |
| :3У1 | - обозначение образуемого земельного участка | :1059 | - кадастровый номер земельного участка, сведения о котором содержатся в ЕГРН |
| ● 1 | - обозначение характерной точки границы образуемого земельного участка | 74:22:5101001 | - номер и граница кадастрового квартала |
| | |  | |

ГИП
ООО «Новая Энергия»


(подпись, расшифровка подписи)

М.Ш. Сандыбаев

от т. 53 до т. 54 - граница земельного участка с кадастровым номером 59:01:1717039:29;
от т. 49 до т. 52, от т. 52 до т. 53, от т. 54 до т. 55, от т. 55 до т. 50, от т. 49 до т. 50 - граница
земельного участка с кадастровым номером 59:01:1717039:1486.

